

KirSin's Handmade Products



Aus dem Verlangen Gutes zu Essen und Trinken habe ich die Liebe zum Selbermachen entdeckt. Aufgrund der Nachfrage wurde mit einer breiteren Basis der Herstellung begonnen.

Vom Ernten bis hin zum Etikett wird handgemacht.

Die aktuellen Marmeladen, Eingelegtes, Liköre oder Säfte und Strickprodukte finden

Sie auf Facebook [kirsinshandmade](#) oder auf  meiner Webseite kirsin-handmade.lima-city.de/ Es freut mich auch Sie zu meinen zufriedenen Kunden zählen zu können.

Nur der Vollständigkeit halber: Bei meinen Marmeladen handelt es sich EU-Konform um Fruchtaufstriche.



KirSin's

Wrießnitz 75
9063 Maria Saal

Telefon: +43 463 420 195 (abends)
Mobil: +43 676 88 99 1 52 60
E-Mail: kirsins.handmade@gmail.com
Homepage: kirsin-handmade.lima-city.de/

Folder Version 2.0 Okt 2015



Handmade Products

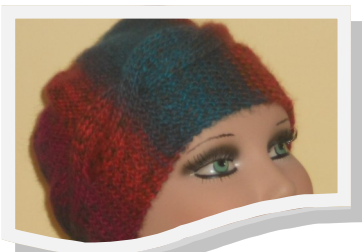


KirSin's Handmade Products

Egal ob Likör, Marmelade oder Beanie. Die Ausgangsprodukte suche ich mit größtmöglicher Sorgfalt aus. Großen Wert lege ich auf Nachhaltigkeit, Reinheit und Genauigkeit.

Was ich nicht aus dem eigenen Garten oder der Natur ernte, wird möglichst aus biologischen Anbau bezogen.

Wolle und Garne werden nach Tragkomfort und leichter Pflege ausgewählt.



Hauben, Beanies, Schal, Loop & Co

KirSin's

Wriefnitz 75
9063 Maria Saal

Telefon: +43 463 420 195 (abends)

Mobil: +43 676 88 99 1 52 60

E-Mail: kirsins.handmade@gmail.com

Liköre, Säfte, Marmeladen und Eingelegtes

Meine ersten Liköre entstanden einfach aus Leidenschaft: Es muss mir schmecken!

Es fing mit Limoncello an und endet bis heute noch nicht bei Lavendel und Holler.

Erhältlich sind sie in 200 ml und 350 ml.

Während einer gediegenen Reifezeit können die frischen Früchte und Essenzen wie Lavendel oder Kaffee, welche ich selbst ernte oder aus biologischen Anbau beziehe, ihre Aromen entfalten.

Mit Wodka, Korn, Wein oder auch Rum angesetzt enthalten die Liköre rund 20 Vol % .

Da ich in Handarbeit, Saisonal und mit ausgewählten Rohstoffen arbeite, kann es auch vorkommen, dass gewisse Sorten nicht verfügbar sind.

Likör: Fragocello (Erdbeere), Melagrancello (Granatapfel), Mirtillocello (Heidelbeere) Lamponcello (Himbeere), Sambucello (Holunder), Ribcello (Ribisel), Ciliogcello (Kirsche) Lavandacello (Lavendel), Albicocacello (Marille), Meloncello (Melone), Arancello (Orangen), Prugnacello (Zwetschke), Limoncello (Zitrone) ...

Saft & Sirup: Traubensaft rot/weiß, Basilikum – Zitronen-Sirup, Holundersirup, Lavendelsirup, Traubensirup ...

Eingelegtes: Klassisches Gürkchen bis Zucchini, gegrillte Paprika oder Rotwein-Zwetschke

Strick & Wolle

Hauben, Beanies, Schal ...

Feinste Wolle für jede Jahreszeit nicht nur für die Dame!

Größen sind normal als uni ausgelegt. Wenn notwendig und gewünscht, können individuelle Muster und Größen besprochen werden.

Preise für die Stücke können sich von den angegebenen bei anderer Wolle oder Muster ändern.



Hohe Qualität bei Rohstoffen für besten Geschmack